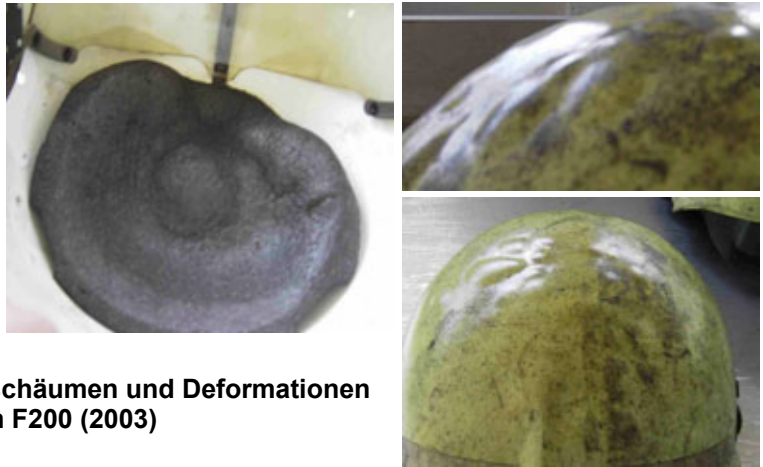


Feuerwehr Helm

Eigene Erfahrungen bei Risc-Ruhr zeigten Schwächen beim aktuell vorhandenen Schubert-Helm F200. Aufgrund dieser Ergebnisse wurde die weitere Beschaffung auf das verbesserte Modell Schubert F210 umgestellt. Schrittweise werden alle Atemschutzgeräteträger mit diesem Helm ausgestattet.

Die nachfolgenden Bilder zeigen die Helme nach dem Flashovertraining bei Risc (jetzt DMT) in Dortmund, Lehrgang T090.



Aufschäumen und Deformationen beim F200 (2003)

Deutlich sichtbar sind zwar immer noch die Beschädigungen am F210, jedoch wurde der kritische Fehler des Aufschäumens nach innen offensichtlich beseitigt. Somit besteht die Gefahr des Zuschnürens im Kinnbereich offensichtlich nicht mehr. Auch bei den Visieren zeigte sich eine Verbesserung. F200-Visiere waren komplett verzogen und konnten nicht mehr bewegt werden, F210-Visiere lassen sich auch nach dem Training noch bewegen, jedoch ist ein Einrasten nicht mehr möglich.



kein Aufschäumen und nur leichte Abplatzer beim F210 (2004)

An der Beschaffung des F210 wird somit festgehalten, wenngleich keine weiteren Helme für Trainingszwecke mehr geordert werden. Zur Kostenreduzierung werden wir das Angebot von DMT annehmen, Helme für das Training auszuleihen. Dies wurde bereits jetzt für die Jacke praktiziert, da in 2003 auch die Einsatzjacken Ba-Wü im Training zerstört wurden.



F200

F210

